

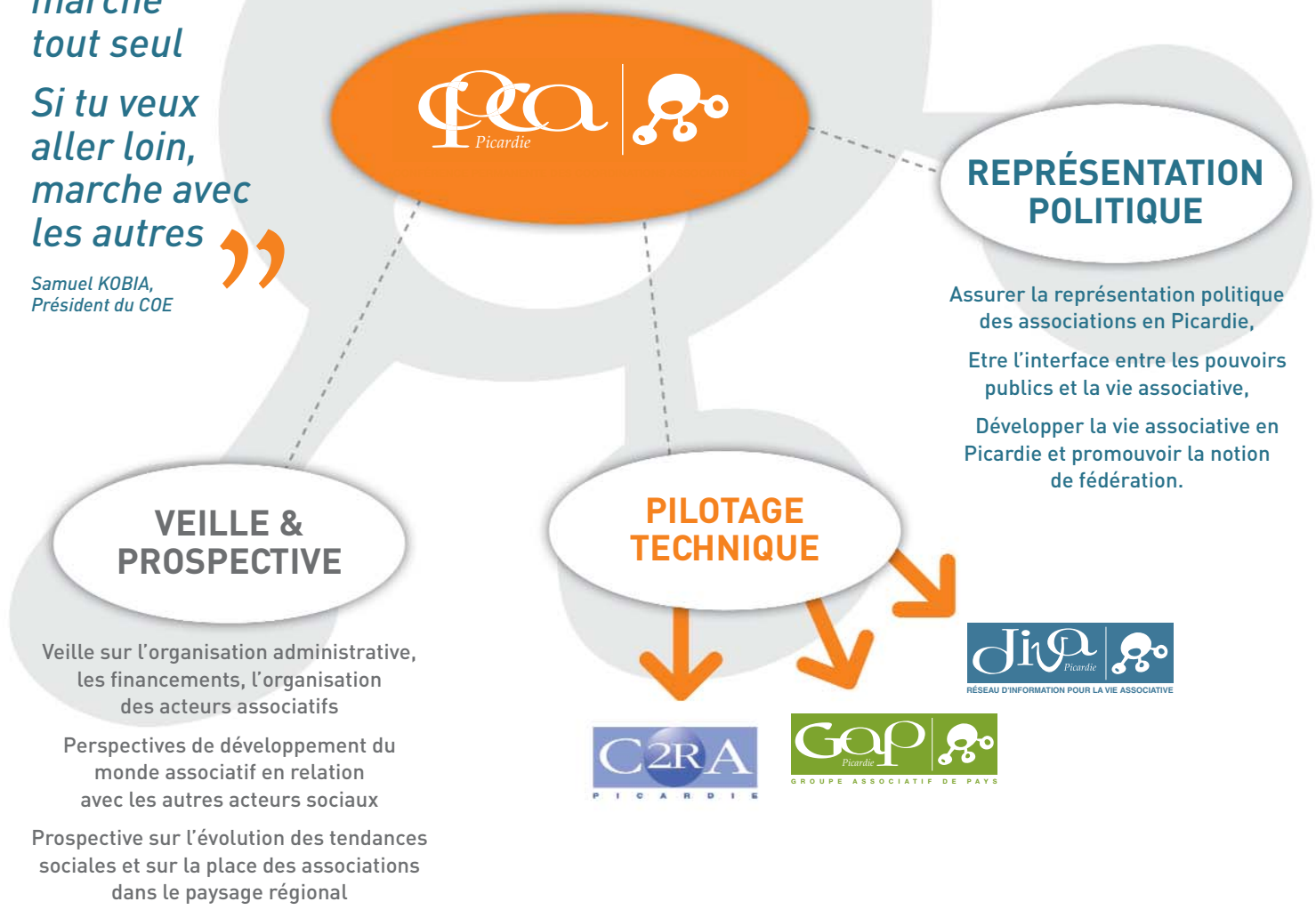
Le mouvement des associations

Notre objet, nos actions...

Association Loi 1901 née du regroupement des secteurs associatifs régionaux, la CPCA Picardie, échelon régional de la CPCA Nationale, a pour objet de représenter l'ensemble de la vie associative régionale.

“ Si tu veux marcher vite, marche tout seul
Si tu veux aller loin, marche avec les autres ”

Samuel KOBIA,
Président du COE



LA STRUCTURATION DE LA VIE ASSOCIATIVE EN

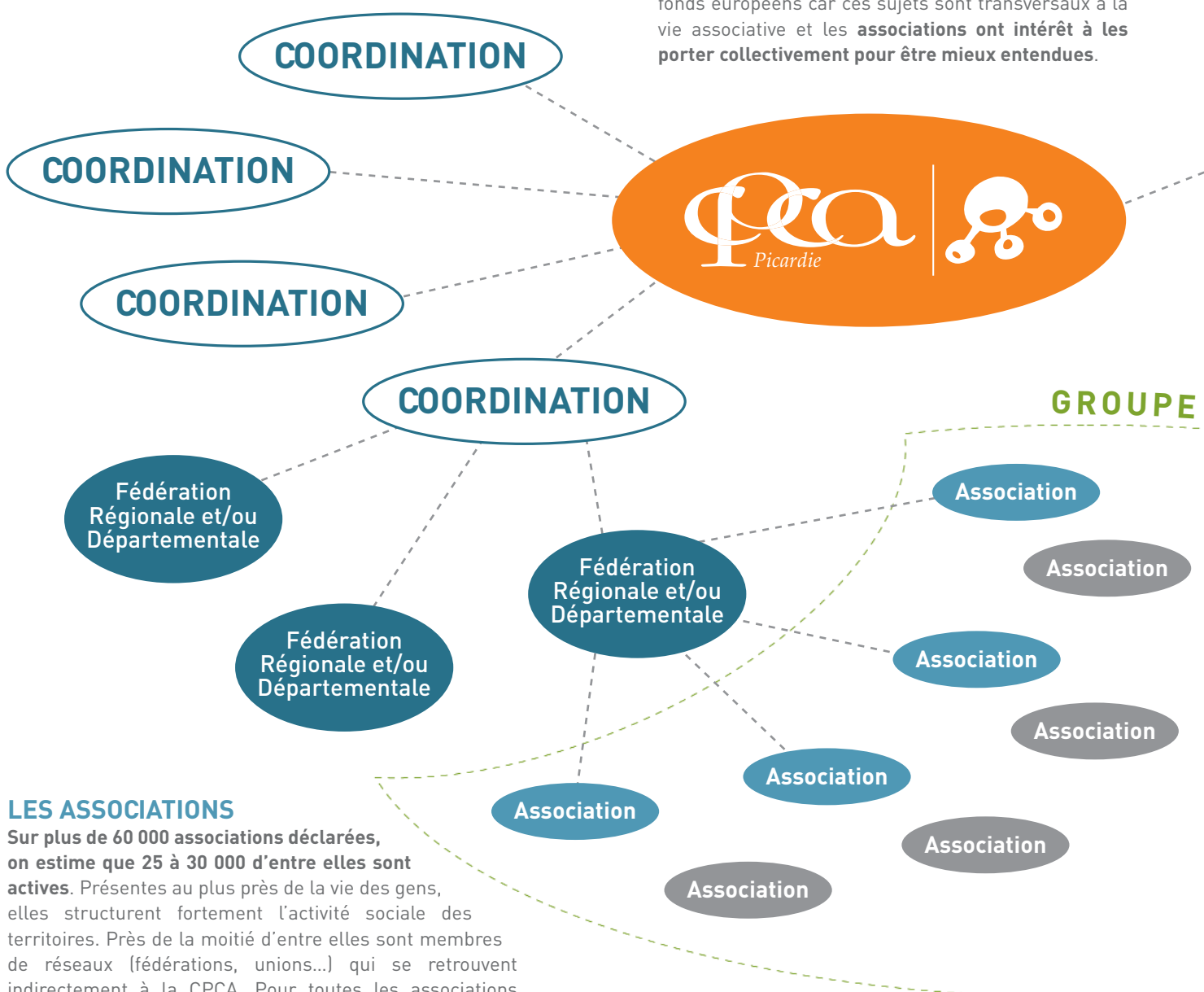
LES COORDINATIONS

15 coordinations associatives sectorielles sont organisées régionalement. Elles représentent pour la plupart les déclinaisons régionales d'organisations nationales.

On les dit sectorielles car elles regroupent en leur sein des associations d'un même secteur d'activité : le sport, la culture, l'éducation populaire, le sanitaire et social... Vous trouverez en dernière page du présent document les coordinations membres de la CPCA et leurs secteurs d'activités. Quelques champs ne sont pas encore structurés régionalement, c'est le cas en particulier de l'environnement.

LA CPCA

Elle a été créée par les coordinations régionales en 2001 pour être leur outil concernant l'ensemble des sujets qu'elles ont en commun : On ne va pas parler "famille" car c'est l'URAF qui le fait, ni de tourisme social car c'est le cœur de métier de l'UNAT ; En revanche, on y parlera emploi, représentation territoriale des associations, formation de bénévoles ou accès aux fonds européens car ces sujets sont transversaux à la vie associative et les associations ont intérêt à les porter collectivement pour être mieux entendues.



LES ASSOCIATIONS

Sur plus de 60 000 associations déclarées, on estime que 25 à 30 000 d'entre elles sont actives. Présentes au plus près de la vie des gens, elles structurent fortement l'activité sociale des territoires. Près de la moitié d'entre elles sont membres de réseaux (fédérations, unions...) qui se retrouvent indirectement à la CPCA. Pour toutes les associations locales (fédérées ou non), la CPCA a créé les Groupes Associatifs de Pays (GAP), réseaux locaux complémentaires des coordinations sectorielles.

Par sa double approche (sectorielle et territoriale), la CPCA a vocation à représenter l'ensemble de la vie associative régionale.

LA CRESS

La **Chambre Régionale de l'Economie Sociale et Solidaire** regroupe en son sein les organisations dont l'activité économique est fondée sur des regroupements de personnes (et non de capitaux). Elles défendent la primauté de leur objet social sur le capital. L'essentiel de leurs excédents financiers est réinvesti dans leur projet qu'elles mènent à bien en respectant un partage équitable du pouvoir à travers l'élection de leurs dirigeants, selon le principe une personne, une voix.

La CPCA représente, au sein de la CRESS, la famille associative aux côtés des Mutuelles et des Coopératives.

L'ESS en Picardie, c'est près de 5 000 établissements employeurs et 56 000 salariés dont 42 000 associatifs (1 salarié sur 10).



MUTUELLES

COOPÉRATIVES

ASSOCIATIF DE PAYS

16 Pays* de Picardie...

16 GAP à votre disposition

* Le Pays est un espace de vie présentant une cohérence géographique, culturelle, économique ou sociale à l'échelle d'un bassin de vie ou d'emploi.



LES DISPOSITIFS TECHNIQUES GÉRÉS PAR LA CPCA



RÉSEAU D'INFORMATION POUR LA VIE ASSOCIATIVE

Le **réseau D'Information pour la Vie Associative (DIVA)** est un ensemble de points d'accueil répartis sur l'ensemble de la région au plus proche des associations locales, et dont la fonction est d'orienter toute personne désirant disposer d'informations ou de services associatifs vers les interlocuteurs les mieux à même de répondre à leurs attentes.

Pour trouver le point DIVA le plus proche de chez vous www.diva-picardie.fr



Le **Dispositif Local d'Accompagnement (DLA)** permet à des associations d'être appuyées dans leurs démarches de consolidation économique et de pérennisation d'emplois en mettant en place un accompagnement et des prestations de conseils financées par la puissance publique. Le C2RA, porté par la CPCA, assure la coordination régionale de ce dispositif.

Pour plus d'information www.dla-picardie.fr



GROUPE ASSOCIATIF DE PAYS

Les **Groupes Associatifs de Pays (GAP)** sont des collectifs d'associations locales tous secteurs confondus, fédérées ou non, qui partagent le fait d'exercer leurs activités associatives sur un même territoire.

Le **GAP permet aux associations :**

- De créer ensemble un réseau local,
- De défendre leurs intérêts,
- D'avoir des réponses aux problèmes techniques qu'elles se posent.

Pour plus de renseignement, consultez la page GAP sur www.cPCA-picardie.fr

La CPCA est composée des 15 plus grandes coordinations associatives régionales



Des partenaires travaillent avec la CPCA Picardie et nous souhaitons les remercier de leur confiance.

Les services de l'Etat, et en particulier la DRJSCS et la DIRECCTE ; ainsi que :



POUR PLUS D'INFORMATIONS SUR LES COORDINATIONS, RENDEZ-VOUS SUR LE SITE

www.cpc-picardie.fr

9 rue de l'Amiral Courbet - 80000 Amiens • Tél. : 03.22.72.07.34 • picardie@cpc.asso.fr

ANIMAFAC
> Associations étudiantes

CADECS Picardie
Coordination d'Association de Développement économique, culturel et social
> Culture, Educ pop, Social

CASI Picardie
Collectif des Associations de Solidarité Internationale
> Solidarité Internationale

COFAC
Coordination des Fédérations et Associations de Culture et Communication
> Culture

CRAJEP
Comité Régional des Associations de Jeunesse et d'Education Populaire
> Education populaire

CROS Picardie
Comité Régional Olympique et Sportif
> Sports

Egalité et droit des Femmes
> Associations féminines et féministes*

EPI
Espace Picard pour l'Intégration
> Intégration et politique de la Ville

GRIEP
Groupement Régional de l'Insertion par l'Activité Economique de Picardie
> Insertion par l'économie

Justice & droits de l'Homme
> Droits humains

L'ESPER
L'Economie Sociale Partenaire de l'Ecole de la République
> Associations complémentaires de l'Ecole

LIGUE DE L'ENSEIGNEMENT
> Education populaire

UNAT Picardie
Union Nationale des Associations de Tourisme et de plein air
> Tourisme Social

URAF
Union Régionale des Associations Familiales
> Familles

URIOPSS Picardie
Union Régionale Interfédérale des Organismes Privés Sanitaires et Sociaux
> Sanitaire et Social

* en cours de constitution, décembre 2010